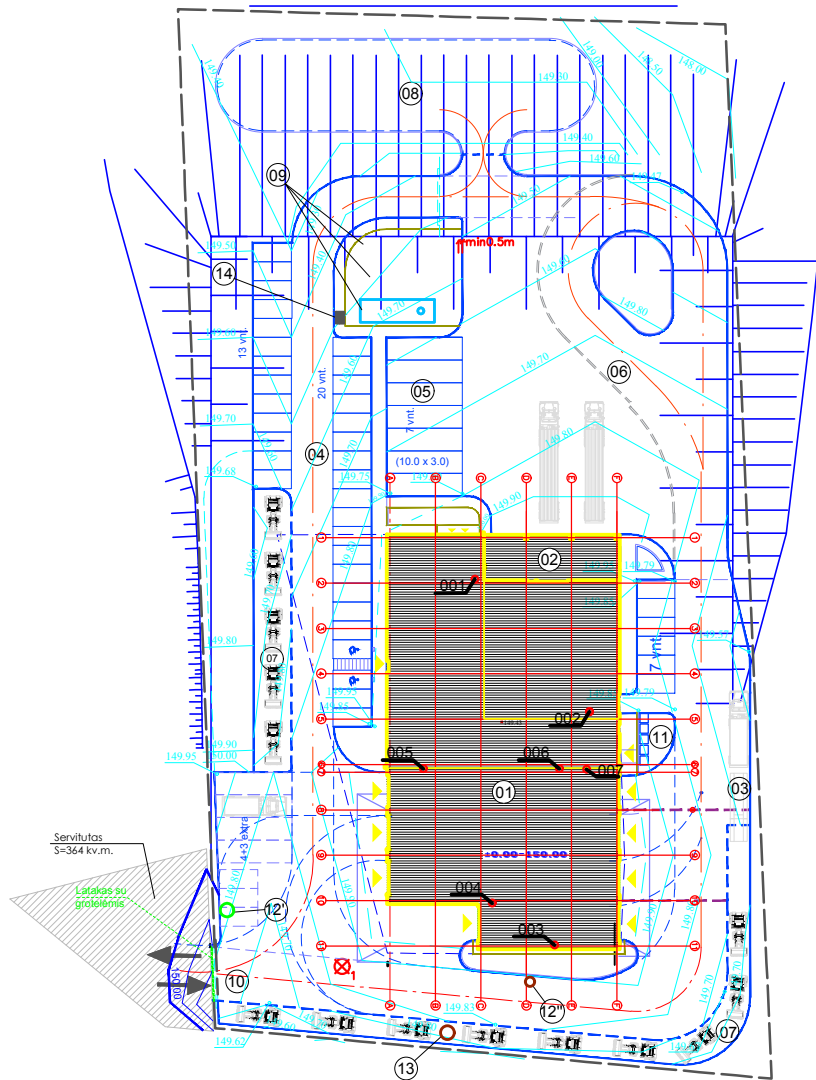


**Priedas Nr. 4**

**Oro užterštumo sklaidos skaičiavimo žemėlapiai**

# SKLYPO PLANAS SU TARŠOS ŠALTINIAIS



| EKSPLIKACIJA |   |
|--------------|---|
| ŽYMĖJIMAS    | PAVADINIMAS   |
| 01           | PROJEKTUOJAMAS AUTOSERVISO PASTATAS                                 |
| 02           | PROJEKTUOJAMA DENGTA RAMPA  |
| 03           | PROJEKTUOJAMA VIKŠRINIO TRANSPORTO NUKROVIMO RAMPA                  |
| 04           | PROJEKTUOJAMOS LENGVŪJŲ AUTOMOBILIŲ PARKAVIMO AIKŠTELĖS ( 40 vnt. ) |
| 05           | PROJEKTUOJAMA SUNKIOJO TRANSPORTO PARKAVIMO AIKŠTELĖ ( 7 vnt. )     |
| 06           | PROJEKTUOJAMAS ŪKINIS KIEMAS  |
| 07           | PROJEKTUOJAMOS TECHNIKOS EKSPOZICINĖS AIKŠTELĖS                     |
| 08           | PROJEKTUOJAMA TECHNIKOS LAUKO BANDYMŲ AIKŠTELĖ                      |
| 09           | PROJEKTUOJAMI GAISRINIAI REZERVUARAI                                |
| 10           | PROJEKTUOJAMI VARTAI SU JEIGOS KONTROLE                             |
| 11           | PROJEKTUOJAMA ATLIEKŲ / ŠIUKŠLIŲ KONTEINERIŲ AIKŠTELĖ               |
| 12           | PROJEKTUOJAMAS PAVIRŠINIŲ NUOTEKŲ NAFTOS PRODUKTŲ ATSKIRTUVAS       |
| 12           | PROJEKTUOJAMAS GAMYBINIŲ NUOTEKŲ NAFTOS PRODUKTŲ ATSKIRTUVAS        |
| 13           | PROJEKTUOJAMA BUITINIŲ NUOTEKŲ SIURBLINĖ                            |
| 14           | PROJEKTUOJAMAS DYZELGENERATORIUS                                    |
| ŽYMĖJIMAS    | TARŠOS ŠALTINIS   |
| 001          | KAMINAS   |
| 002          | KAMINAS   |
| 003          | ORTAKIS   |
| 004          | ORTAKIS   |
| 005          | ORTAKIS   |
| 006          | ORTAKIS   |
| 007          | ORTAKIS   |

# Skaidos žemėlapis

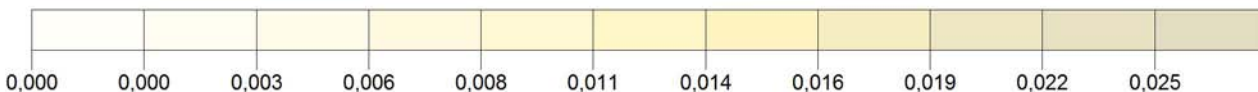
PROJEKTAS:

**AUTOSERVISAS SAVANORIŲ PR. 243, VILNIUS**



PLOT FILE OF HIGH 1ST HIGH 8-HR VALUES FOR SOURCE GROUP: PUV

MILIGRAMAI/M\*\*3



KOMENTARAI:

Teršalas - anglies monoksidas;  
 Vidurkinimo periodas - 8 valandos;  
 Vertinama planuojamos ūkinės veiklos aplinkos oro tarša;  
 Ribinė vertė - 10mg/m3;

ŠALTINIŲ SKAIČIUS:

**16**

TINKLELIS:

**1681**

SKAIČIUOJAMA:

**Concentration**

MAKSIMALI KONCENTRACIJA:

**0,024548 MILIGRAMAI/M\*\*3**

MODELIAVIMAS ATLIKAS

**IĮ "TERRA STUDIJA"**

SCALE:

1:25.090

0

1 km

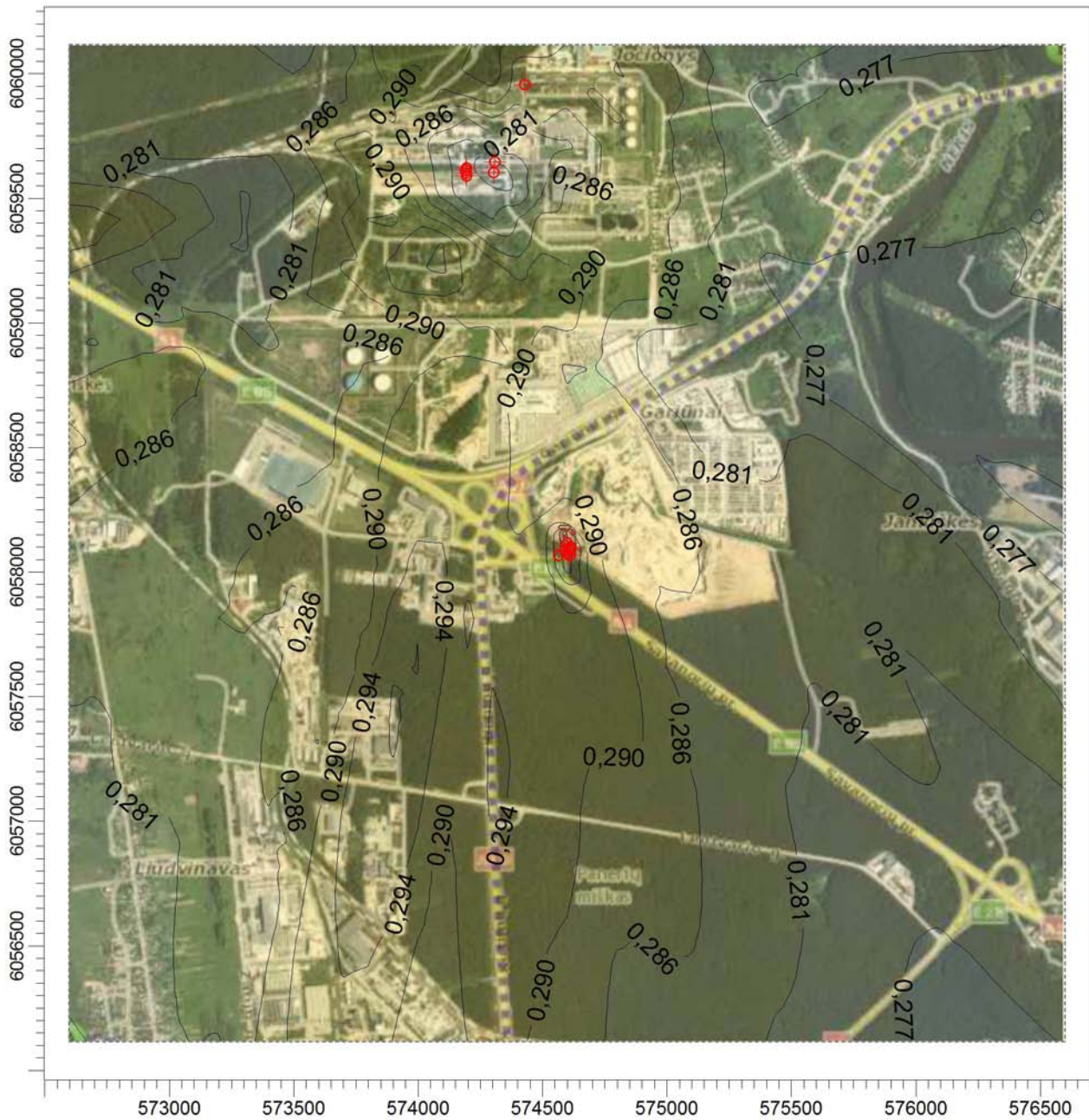


**TERRA  
STUDIJA**

# Sklaidos žemėlapis

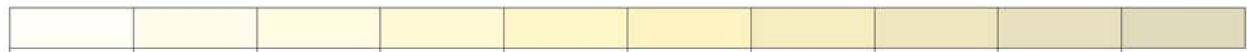
PROJEKTAS:

**AUTOSERVISAS SAVANORIŲ PR. 243, VILNIUS**



PLOT FILE OF HIGH 1ST HIGH 8-HR VALUES FOR SOURCE GROUP: ALL

MILIGRAMAI/M\*\*3

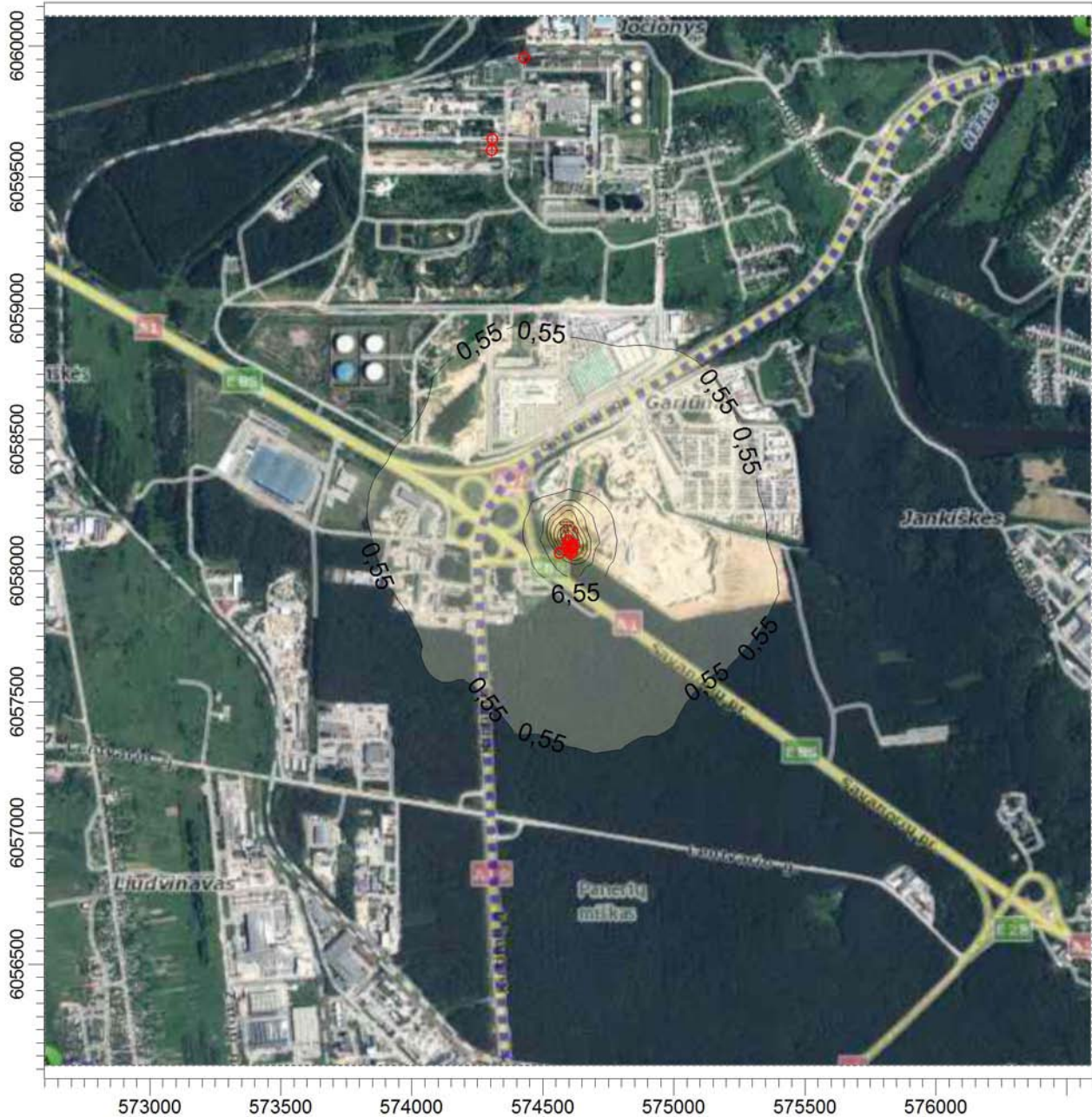


|   |  |  |  |
|---|--|--|--|
| <p>KOMENTARAI:</p> <p>Teršalas - anglies monoksidas;</p> <p>Vidurkinimo periodas - 8 valandos;</p> <p>Vertinama planuojamos ūkinės veiklos ir foninė aplinkos oro tarša;</p> <p>Ribinė vertė - 10mg/m3;</p> | <p>ŠALTINIŲ SKAIČIUS:</p> <p><b>16</b></p>                           | <p>MODELIAVIMAS ATLIKAS</p> <p><b>II "TERRA STUDIJA"</b></p> |  |
|   | <p>TINKLELIS:</p> <p><b>1681</b></p>                                 | <p><b>TERRA STUDIJA</b></p>                                  |  |
|   | <p>SKAIČIUOJAMA:</p> <p><b>Concentration</b></p>                     |  |  |
|   | <p>MAKSIMALI KONCENTRACIJA:</p> <p><b>0,3061 MILIGRAMAI/M**3</b></p> | <p>SCALE: 1:26.344</p> <p>0 1 km</p>                         |  |

# Skaidos žemėlapis

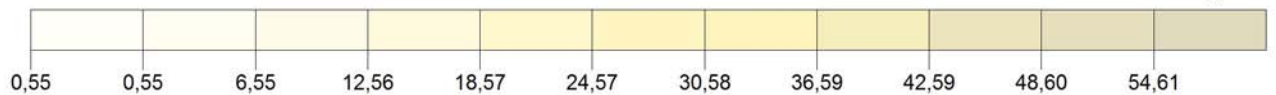
PROJEKTAS:

**AUTOSERVISAS SAVANORIŲ PR. 243, VILNIUS**



PLOT FILE OF 99.80TH PERCENTILE 1-HR VALUES FOR SOURCE GROUP: PUV

ug/m<sup>3</sup>



|  |   |  |  |
|--|---|--|--|
| <p>KOMENTARAI:</p> <p>Teršalas - azoto dioksidas;</p> <p>Vidurkinimo periodas - 1 valanda (99,8 procentilis);</p> <p>Vertinama planuojamos ūkinės veiklos aplinkos oro tarša;</p> <p>Ribinė vertė - 200ug/m<sup>3</sup>;</p> | <p>ŠALTINIŲ SKAIČIUS:</p> <p style="font-size: 1.2em;"><b>12</b></p>  | <p>MODELIAVIMAS ATLIKAS</p> <p style="font-size: 1.2em;"><b>IĮ "TERRA STUDIJA"</b></p> |  |
|  | <p>TINKLELIS:</p> <p style="font-size: 1.2em;"><b>1681</b></p>  | <p style="font-weight: bold; font-size: 1.2em;">TERRA<br/>STUDIJA</p>                  |  |
|  | <p>SKAIČIUOJAMA:</p> <p style="font-weight: bold; font-size: 1.2em;">Concentration</p>                        |  |  |
|  | <p>MAKSIMALI KONCENTRACIJA:</p> <p style="font-weight: bold; font-size: 1.2em;">54,60863 ug/m<sup>3</sup></p> | <p>SCALE: 1:25.090</p>   |  |

# Sklaidos žemėlapis

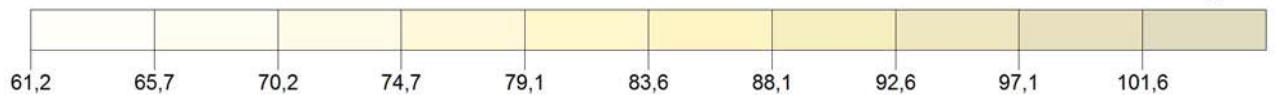
PROJEKTAS:

**AUTOSERVISAS SAVANORIŲ PR. 243, VILNIUS**



PLOT FILE OF 99.80TH PERCENTILE 1-HR VALUES FOR SOURCE GROUP: ALL

ug/m<sup>3</sup>

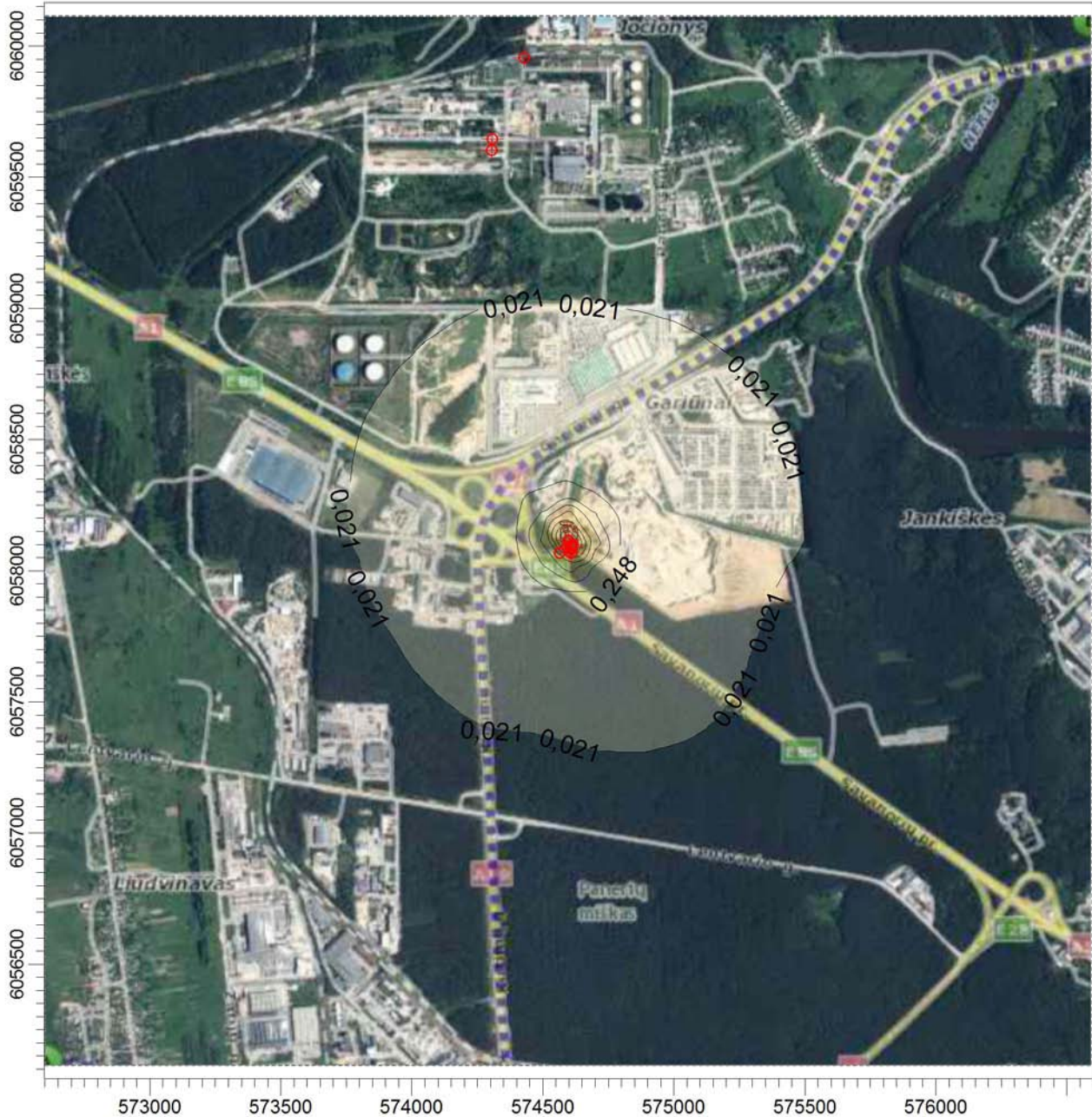


|  |                    |                           |  |
|--|--------------------|---------------------------|--|
| <p>KOMENTARAI:</p> <p>Teršalas - azoto dioksidas;</p> <p>Vidurkinimo periodas - 1 valanda (99,8 procentilis);</p> <p>Vertinama planuojamos ūkinės veiklos ir foninė aplinkos oro tarša;</p> <p>Ribinė vertė - 200ug/m<sup>3</sup>;</p> | ŠALTINIŲ SKAIČIUS: | MODELIAVIMAS ATLIKAS      |  |
|  | <b>12</b>          | <b>IĮ "TERRA STUDIJA"</b> |  |
|  | TINKLĖLIS:         |                           |  |
|  | <b>1681</b>        |                           |  |
| SKAIČIUOJAMA:  | SCALE:             | 1:25.090                  |  |
| <b>Concentration</b>   |                    |                           |  |
| MAKSIMALI KONCENTRACIJA:   |                    |                           |  |
| <b>101,6062 ug/m<sup>3</sup></b>   |                    |                           |  |

# Skaidos žemėlapis

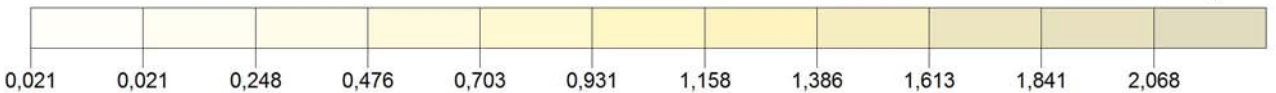
PROJEKTAS:

**AUTOSERVISAS SAVANORIŲ PR. 243, VILNIUS**



PLOT FILE OF ANNUAL VALUES FOR SOURCE GROUP: PUV

ug/m<sup>3</sup>



KOMENTARAI:

Teršalas - azoto dioksidas;

Vidurkinimo periodas - metai;

Vertinama planuojamos ūkinės veiklos aplinkos oro tarša;

Ribinė vertė - 40ug/m<sup>3</sup>;

ŠALTINIŲ SKAIČIUS:

**12**

TINKLELIS:

**1681**

SKAIČIUOJAMA:

**Concentration**

MAKSIMALI KONCENTRACIJA:

**2,0683 ug/m<sup>3</sup>**

MODELIAVIMAS ATLIKAS

**IĮ "TERRA STUDIJA"**

SCALE:

1:25.090

0

1 km

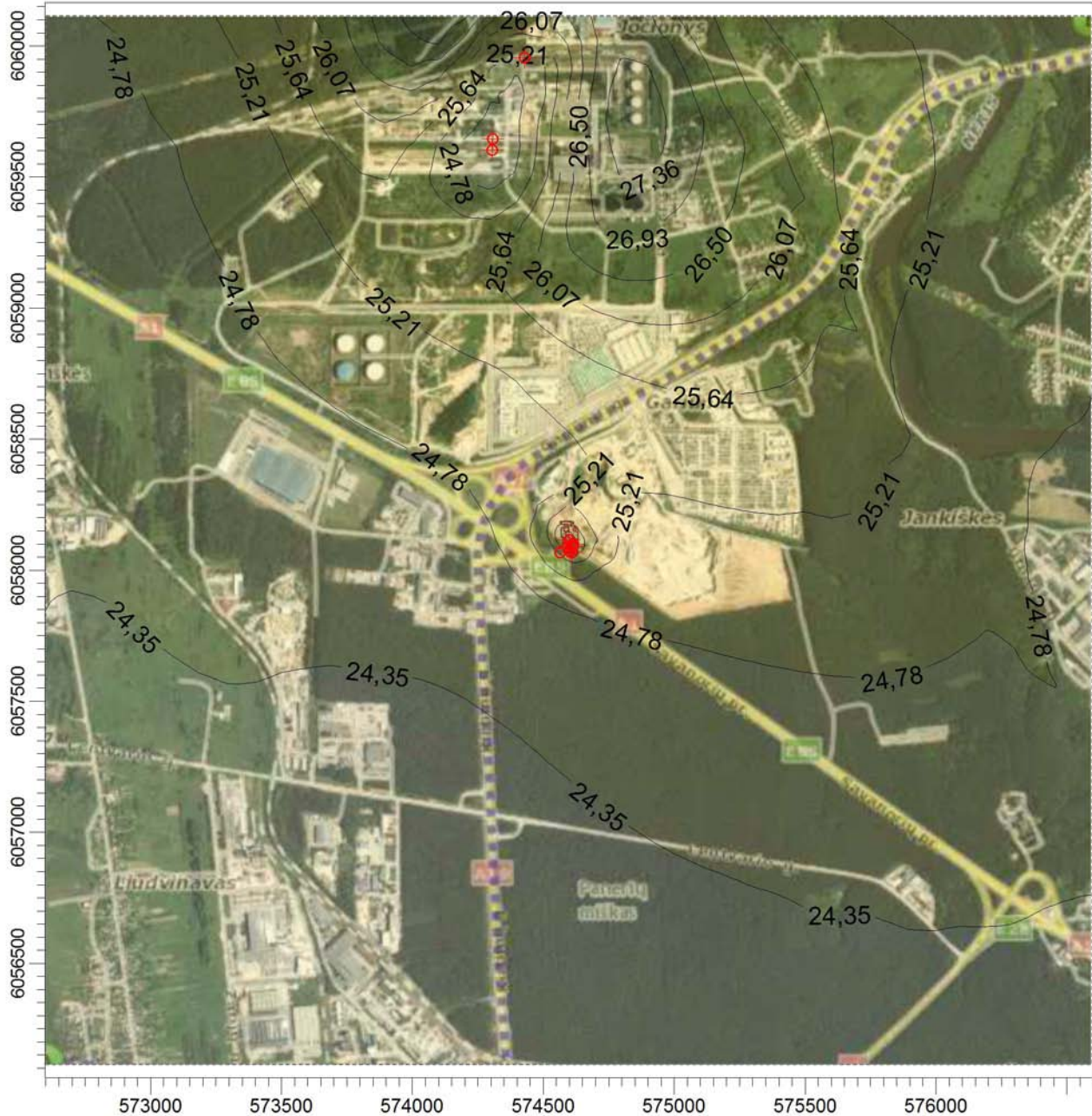


**TERRA  
STUDIJA**

# Sklaidos žemėlapis

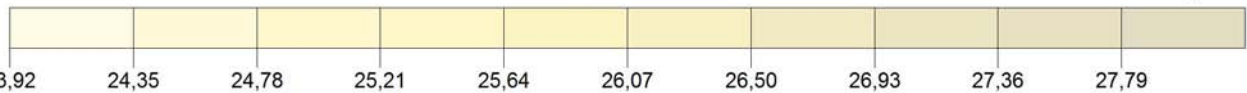
PROJEKTAS:

**AUTOSERVISAS SAVANORIŲ PR. 243, VILNIUS**



PLOT FILE OF ANNUAL VALUES FOR SOURCE GROUP: ALL

ug/m<sup>3</sup>



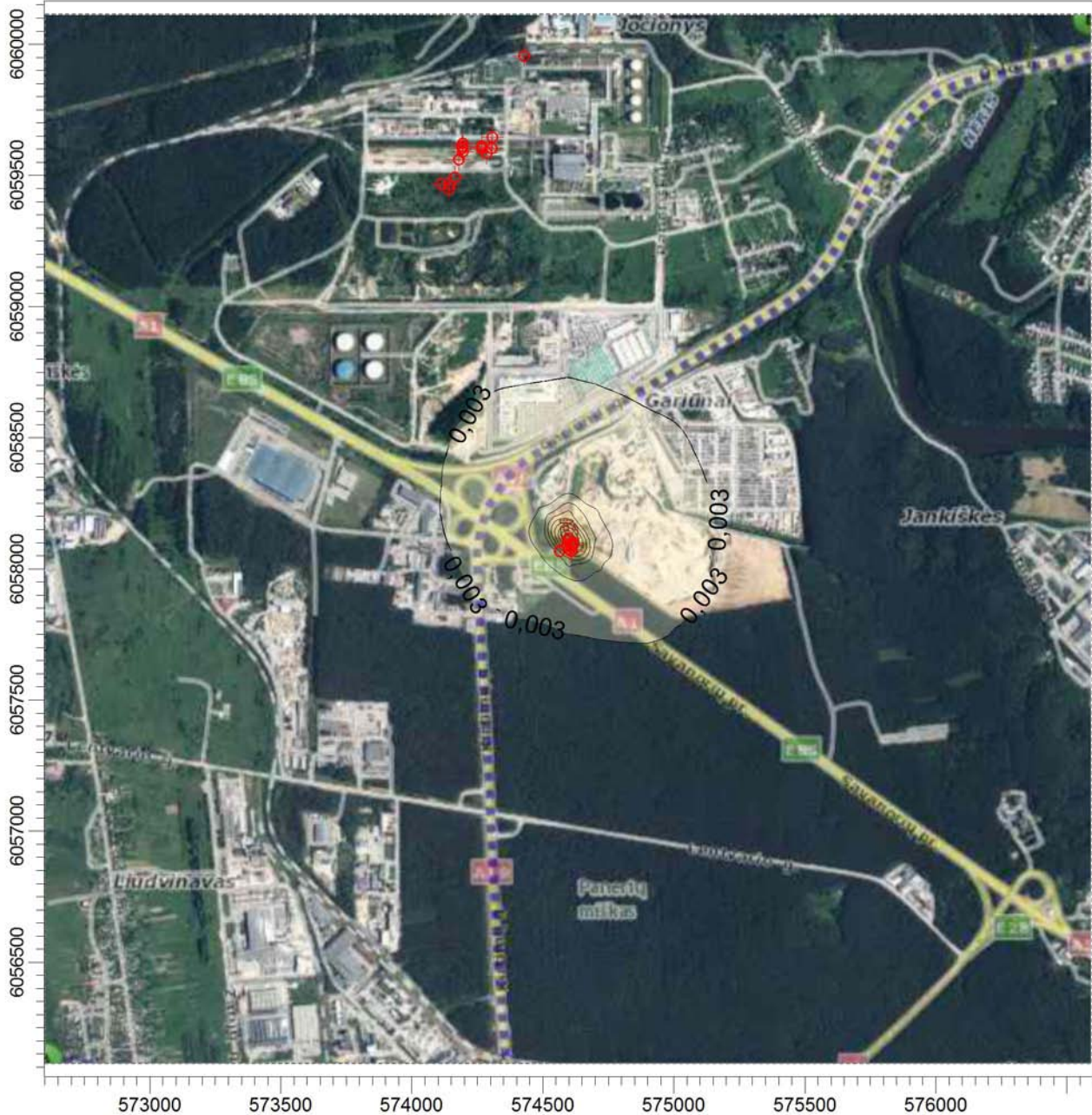
|  |  |  |  |
|--|--|--|--|
| <p>KOMENTARAI:</p> <p>Teršalas - azoto dioksidas;</p> <p>Vidurkinimo periodas - metai;</p> <p>Vertinama planuojamos ūkinės veiklos ir foninė aplinkos oro tarša;</p> <p>Ribinė vertė - 40ug/m<sup>3</sup>;</p> | <p>ŠALTINIŲ SKAIČIUS:</p> <p><b>12</b></p>                             | <p>MODELIAVIMAS ATLIKAS</p> <p><b>IĮ "TERRA STUDIJA"</b></p> |  |
|  | <p>TINKLELIS:</p> <p><b>1681</b></p>                                   | <p><b>TERRA STUDIJA</b></p>                                  |  |
|  | <p>SKAIČIUOJAMA:</p> <p><b>Concentration</b></p>                       |  |  |
|  | <p>MAKSIMALI KONCENTRACIJA:</p> <p><b>27,7948 ug/m<sup>3</sup></b></p> | <p>SCALE: 1:25.090</p>                                       |  |



# Skaidos žemėlapis

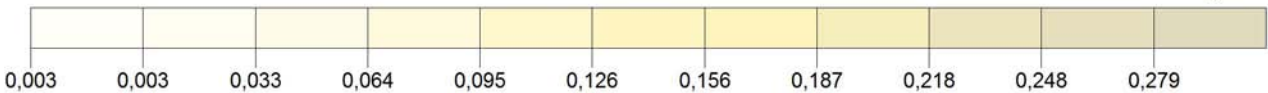
PROJEKTAS:

**AUTOSERVISAS SAVANORIŲ PR. 243, VILNIUS**



PLOT FILE OF 90.40TH PERCENTILE 24-HR VALUES FOR SOURCE GROUP: PUV

ug/m<sup>3</sup>



KOMENTARAI:

Teršalas - kietos dalelės KD10;

Vidurkinimo periodas - para (90,4procentilis);

Vertinama planuojamos ūkinės veiklos aplinkos oro tarša;

Ribinė vertė - 50ug/m<sup>3</sup>;

ŠALTINIŲ SKAIČIUS:

**25**

TINKLELIS:

**1681**

SKAIČIUOJAMA:

**Concentration**

MAKSIMALI KONCENTRACIJA:

**0,27892 ug/m<sup>3</sup>**

MODELIAVIMAS ATLIKAS

**IĮ "TERRA STUDIJA"**

SCALE:

1:25.090

0

1 km



**TERRA  
STUDIJA**

# Skaidos žemėlapis

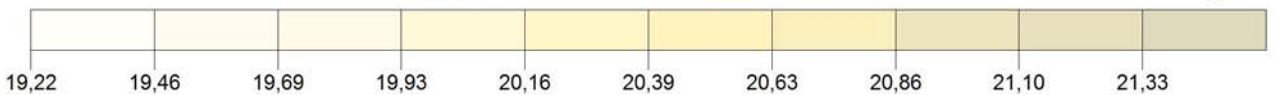
PROJEKTAS:

**AUTOSERVISAS SAVANORIŲ PR. 243, VILNIUS**



PLOT FILE OF 90.40TH PERCENTILE 24-HR VALUES FOR SOURCE GROUP: ALL

ug/m<sup>3</sup>

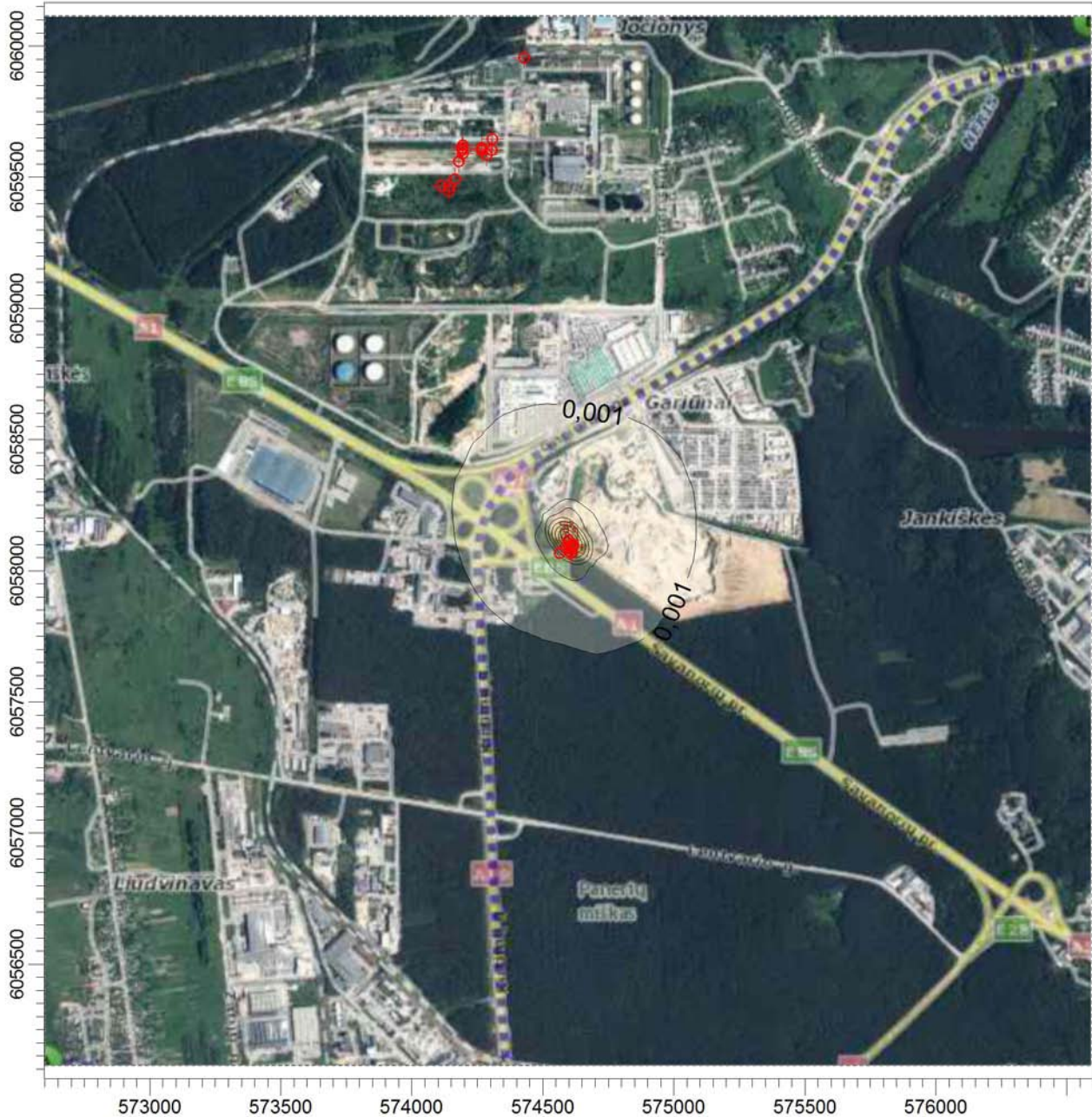


|   |  |  |  |
|---|--|--|--|
| <p>KOMENTARAI:</p> <p>Teršalas - kietos dalelės KD10;</p> <p>Vidurkinimo periodas - para (90,4procentilis);</p> <p>Vertinama planuojamos ūkinės veiklos ir foninė aplinkos oro tarša;</p> <p>Ribinė vertė - 50ug/m<sup>3</sup>;</p> | <p>ŠALTINIŲ SKAIČIUS:</p> <p><b>25</b></p>                             | <p>MODELIAVIMAS ATLIKAS</p> <p><b>IĮ "TERRA STUDIJA"</b></p> |  |
|   | <p>TINKLELIS:</p> <p><b>1681</b></p>                                   | <p><b>TERRA STUDIJA</b></p>                                  |  |
|   | <p>SKAIČIUOJAMA:</p> <p><b>Concentration</b></p>                       |  |  |
|   | <p>MAKSIMALI KONCENTRACIJA:</p> <p><b>21,3315 ug/m<sup>3</sup></b></p> | <p>SCALE: 1:25.090</p>                                       |  |

# Skaidos žemėlapis

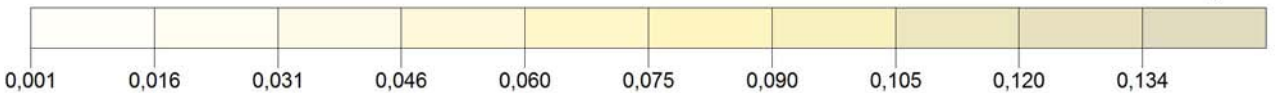
PROJEKTAS:

**AUTOSERVISAS SAVANORIŲ PR. 243, VILNIUS**



PLOT FILE OF ANNUAL VALUES FOR SOURCE GROUP: PUV

ug/m<sup>3</sup>



KOMENTARAI:

Teršalas - kietos dalelės KD10;

Vidurkinimo periodas - metai;

Vertinama planuojamos ūkinės veiklos aplinkos oro tarša;

Ribinė vertė - 40ug/m<sup>3</sup>;

ŠALTINIŲ SKAIČIUS:

**25**

TINKLELIS:

**1681**

SKAIČIUOJAMA:

**Concentration**

MAKSIMALI KONCENTRACIJA:

**0,13427 ug/m<sup>3</sup>**

MODELIAVIMAS ATLIKAS

**IĮ "TERRA STUDIJA"**

SCALE:

1:25.090

0

1 km

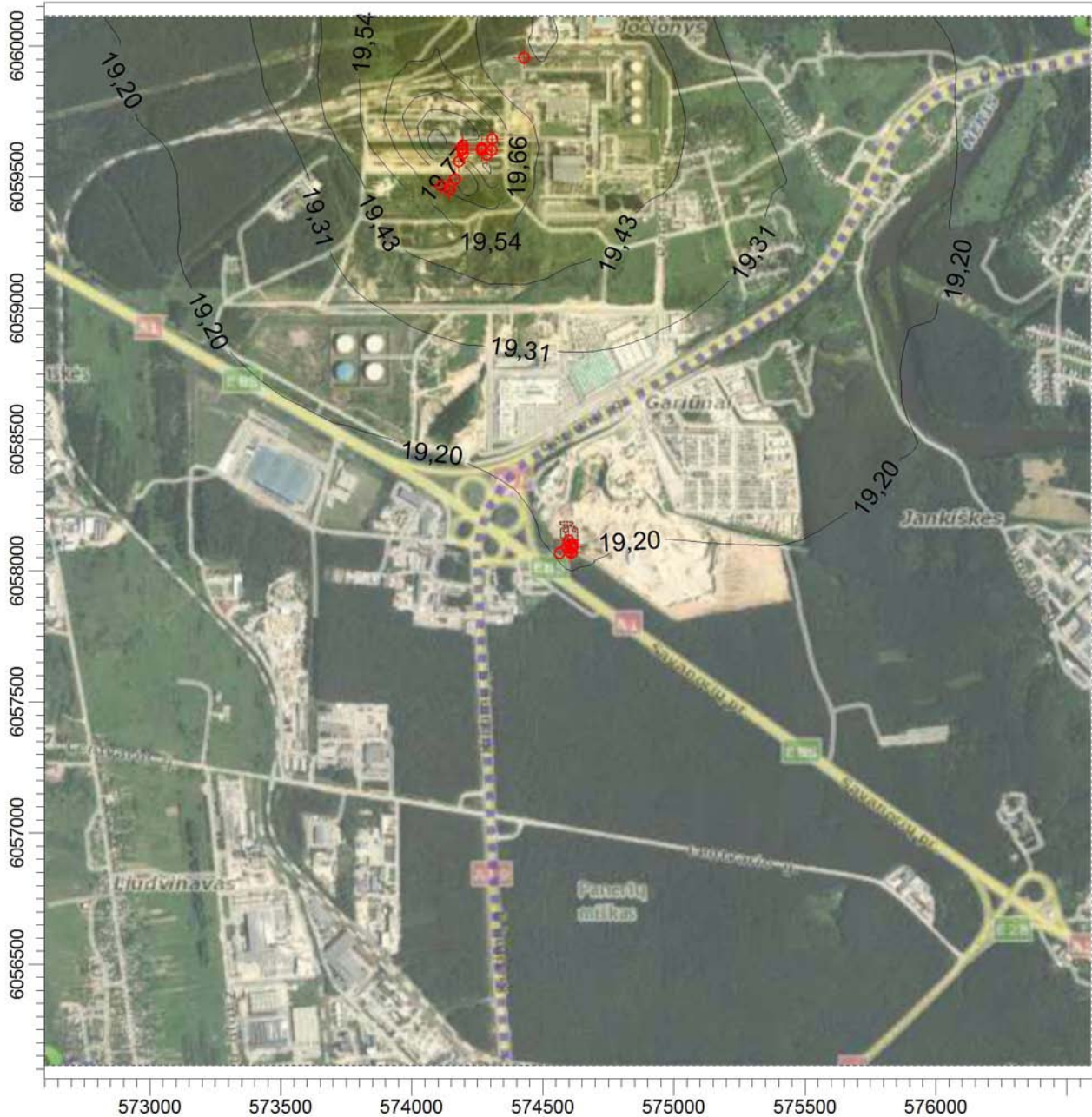


**TERRA  
STUDIJA**

# Skaidos žemėlapis

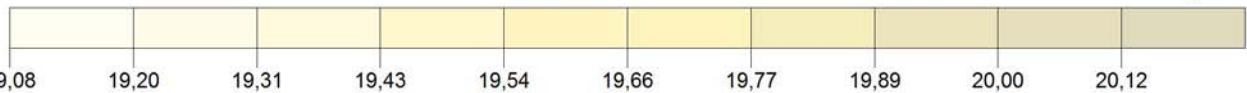
PROJEKTAS:

**AUTOSERVISAS SAVANORIŲ PR. 243, VILNIUS**



PLOT FILE OF ANNUAL VALUES FOR SOURCE GROUP: ALL

ug/m<sup>3</sup>



KOMENTARAI:

Teršalas - kietos dalelės KD10;

Vidurkinimo periodas - metai;

Vertinama planuojamos ūkinės veiklos ir foninė aplinkos oro tarša;

Ribinė vertė - 40ug/m<sup>3</sup>;

ŠALTINIŲ SKAIČIUS:

**25**

TINKLELIS:

**1681**

SKAIČIUOJAMA:

**Concentration**

MAKSIMALI KONCENTRACIJA:

**20,1172 ug/m<sup>3</sup>**

MODELIAVIMAS ATLIKAS

**IĮ "TERRA STUDIJA"**

SCALE:

1:25.090

0

1 km

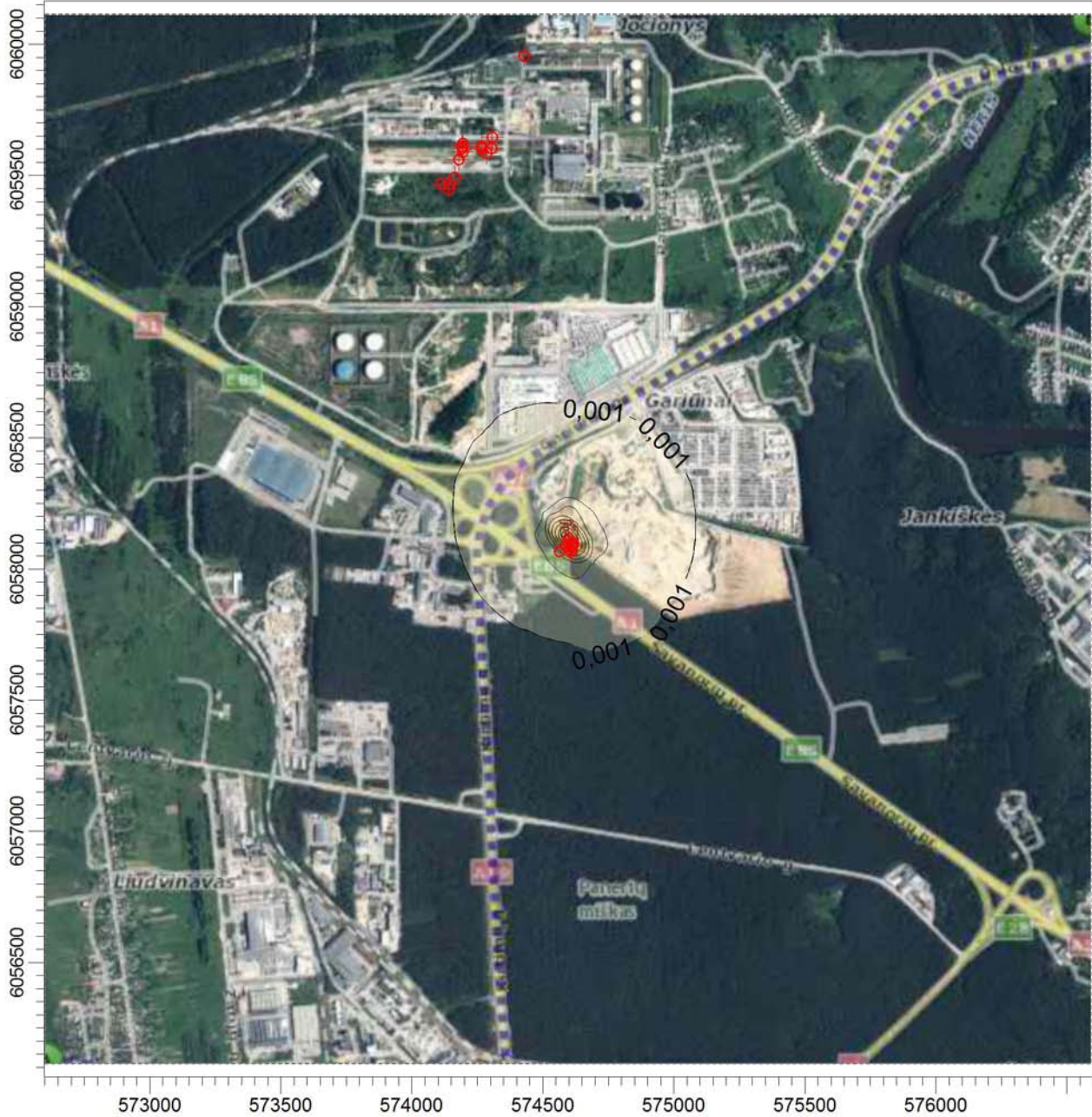


**TERRA  
STUDIJA**

# Skaidos žemėlapis

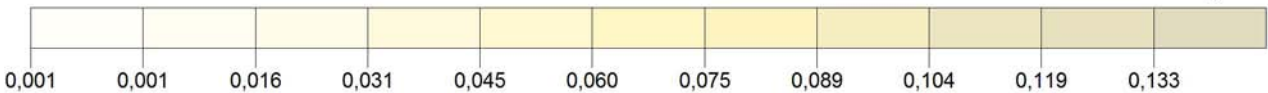
PROJEKTAS:

**AUTOSERVISAS SAVANORIŲ PR. 243, VILNIUS**



PLOT FILE OF ANNUAL VALUES FOR SOURCE GROUP: PUV

ug/m<sup>3</sup>



KOMENTARAI:

Teršalas - kietos dalelės K2,5;

Vidurkinimo periodas - metai;

Vertinama planuojamos ūkinės veiklos aplinkos oro tarša;

Ribinė vertė - 25ug/m<sup>3</sup>;

ŠALTINIŲ SKAIČIUS:

**25**

TINKLELIS:

**1681**

SKAIČIUOJAMA:

**Concentration**

MAKSIMALI KONCENTRACIJA:

**0,13323 ug/m<sup>3</sup>**

MODELIAVIMAS ATLIKAS

**IĮ "TERRA STUDIJA"**

SCALE:

1:25.090

0

1 km

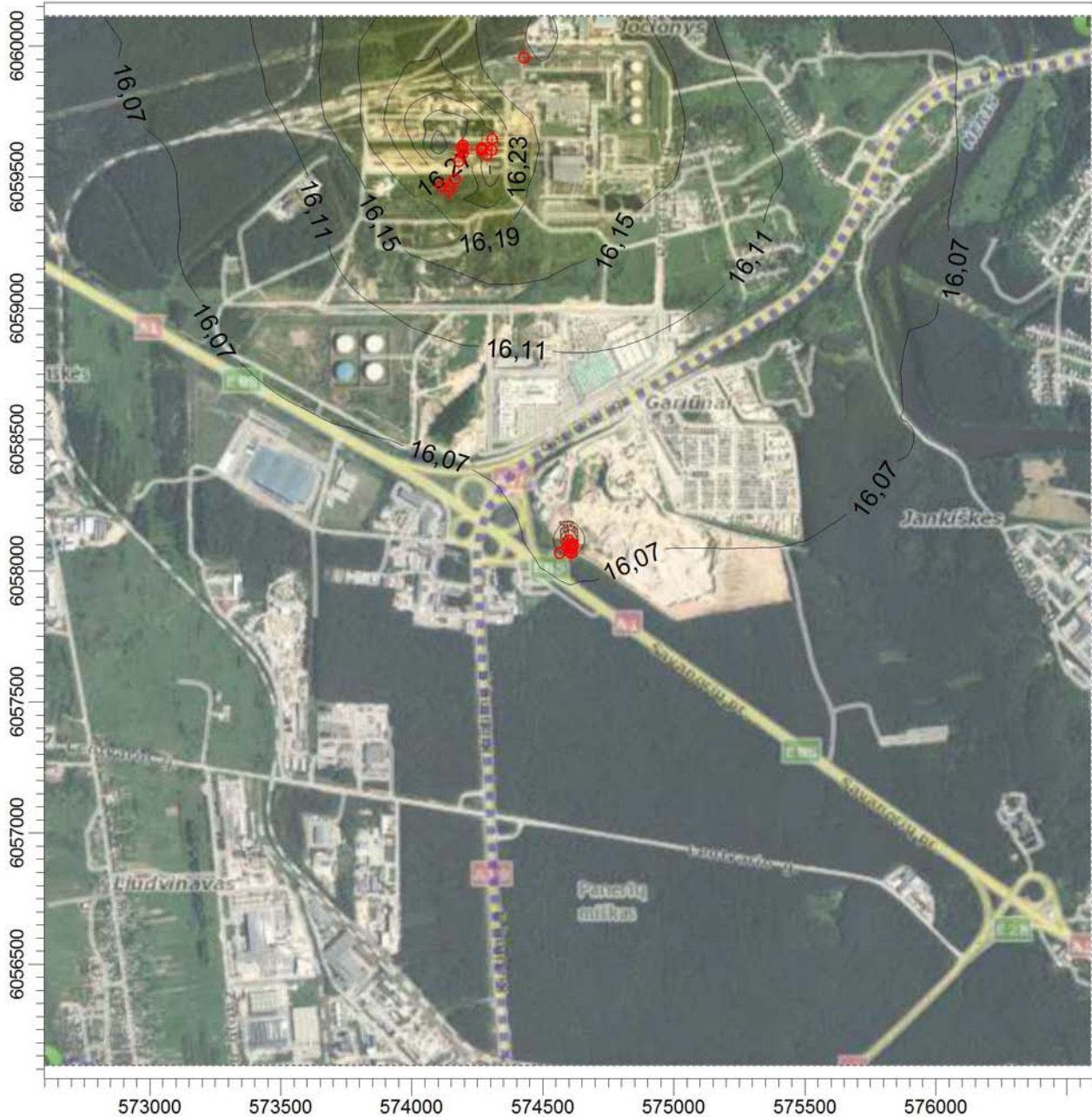


**TERRA  
STUDIJA**

# Skaidos žemėlapis

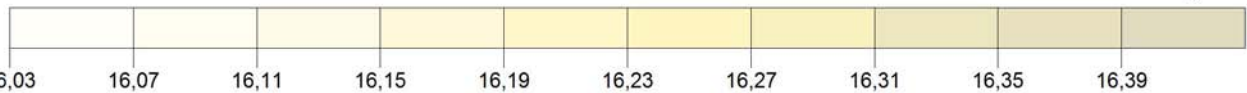
PROJEKTAS:

**AUTOSERVISAS SAVANORIŲ PR. 243, VILNIUS**



PLOT FILE OF ANNUAL VALUES FOR SOURCE GROUP: ALL

ug/m<sup>3</sup>

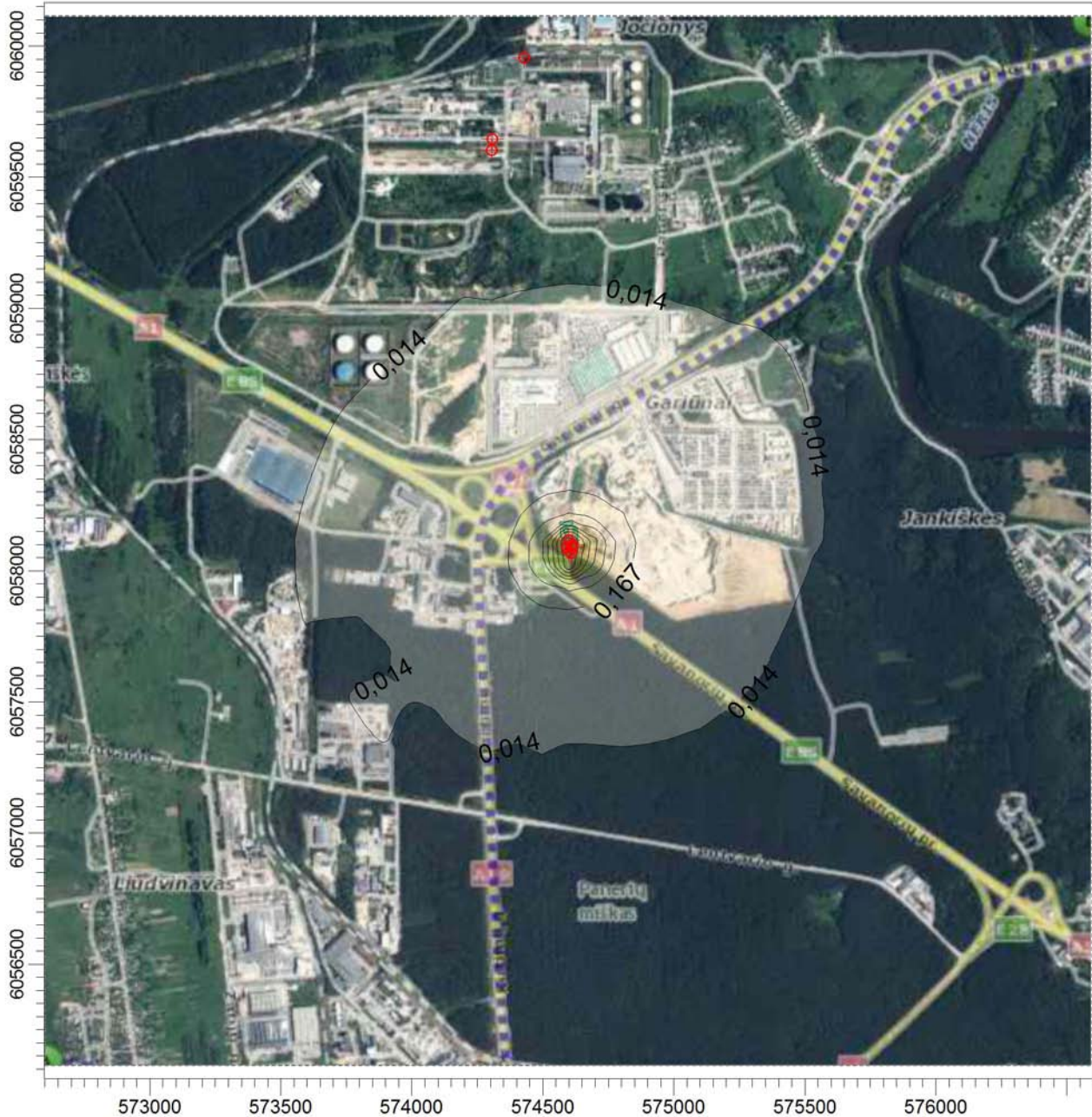


|  |                                 |                           |  |
|--|---------------------------------|---------------------------|--|
| <p>KOMENTARAI:</p> <p>Teršalas - kietos dalelės K2,5;</p> <p>Vidurkinimo periodas - metai;</p> <p>Vertinama planuojamos ūkinės veiklos ir foninė aplinkos oro tarša;</p> <p>Ribinė vertė - 25ug/m<sup>3</sup>;</p> | ŠALTINIŲ SKAIČIUS:              | MODELIAVIMAS ATLIKAS      |  |
|  | <b>25</b>                       | <b>IĮ "TERRA STUDIJA"</b> |  |
|  | TINKLELIS:                      |                           |  |
|  | <b>1681</b>                     | SCALE: 1:25.090           |  |
| SKAIČIUOJAMA:  | <b>Concentration</b>            |                           |  |
| MAKSIMALI KONCENTRACIJA:   | <b>16,3911 ug/m<sup>3</sup></b> |                           |  |

# Skaidos žemėlapis

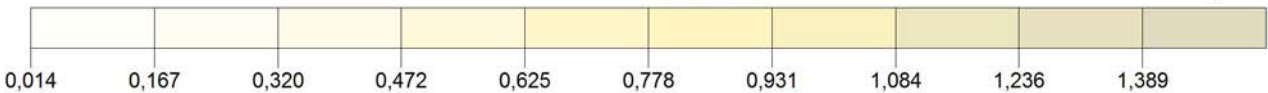
PROJEKTAS:

**AUTOSERVISAS SAVANORIŲ PR. 243, VILNIUS**



PLOT FILE OF 99.70TH PERCENTILE 1-HR VALUES FOR SOURCE GROUP: 003AS

ug/m<sup>3</sup>



KOMENTARAI:

Teršalas - sieros dioksidas;

Vidurkinimo periodas - 1 valanda  
(99,7 procentilis);

Vertinama planuojamos ūkinės  
veiklos aplinkos oro tarša;

Ribinė vertė - 350ug/m<sup>3</sup>;

ŠALTINIŲ SKAIČIUS:

**11**

TINKLĖLIS:

**1681**

SKAIČIUOJAMA:

**Concentration**

MAKSIMALI KONCENTRACIJA:

**1,38925 ug/m<sup>3</sup>**

MODELIAVIMAS ATLIKAS

**IĮ "TERRA STUDIJA"**

SCALE:

1:25.090

0

1 km



**TERRA  
STUDIJA**

# Skaidos žemėlapis

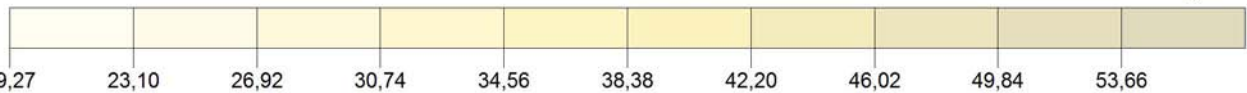
PROJEKTAS:

**AUTOSERVISAS SAVANORIŲ PR. 243, VILNIUS**



PLOT FILE OF 99.70TH PERCENTILE 1-HR VALUES FOR SOURCE GROUP: ALL

ug/m<sup>3</sup>



KOMENTARAI:

Teršalas - sieros dioksidas;

Vidurkinimo periodas - 1 valanda  
(99,7 procentilis);

Vertinama planuojamos ūkinės  
veiklos ir foninė aplinkos oro tarša;

Ribinė vertė - 350ug/m<sup>3</sup>;

ŠALTINIŲ SKAIČIUS:

**11**

TINKLELIS:

**1681**

SKAIČIUOJAMA:

**Concentration**

MAKSIMALI KONCENTRACIJA:

**53,6618 ug/m<sup>3</sup>**

MODELIAVIMAS ATLIKAS

**IĮ "TERRA STUDIJA"**

SCALE:

1:25.090

0

1 km



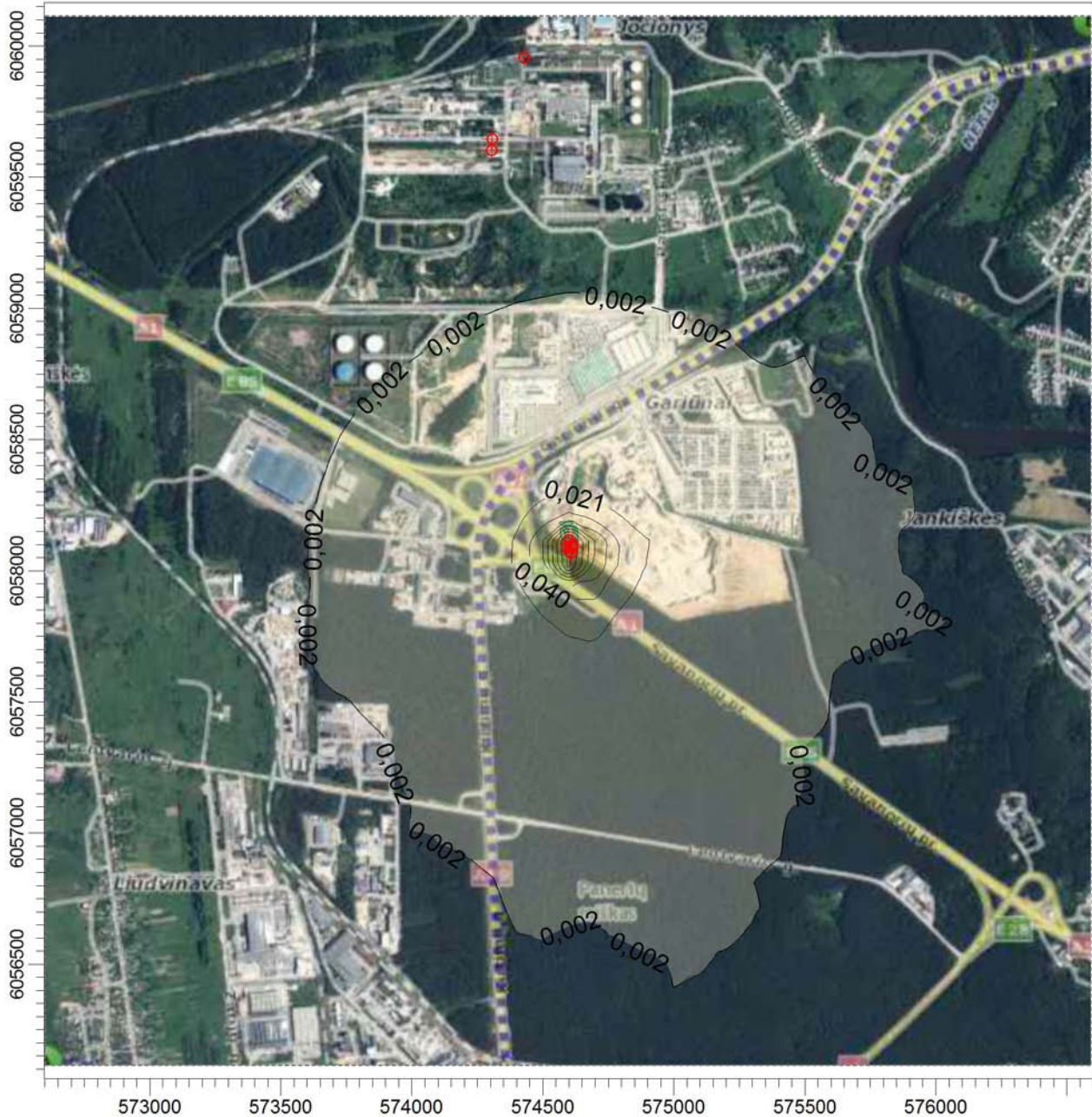
**TERRA  
STUDIJA**



# Skaidros žemėlapis

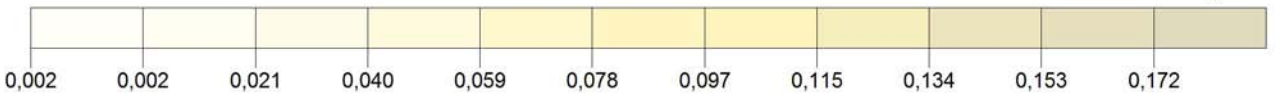
PROJEKTAS:

**AUTOSERVISAS SAVANORIŲ PR. 243, VILNIUS**



PLOT FILE OF 99.20TH PERCENTILE 24-HR VALUES FOR SOURCE GROUP: 003AS

ug/m<sup>3</sup>



KOMENTARAI:

Teršalas - sieros dioksidas;

Vidurkinimo periodas - para (99,2 procentilis);

Vertinama planuojamos ūkinės veiklos aplinkos oro tarša;

Ribinė vertė - 125ug/m<sup>3</sup>;

ŠALTINIŲ SKAIČIUS:

**11**

TINKLELIS:

**1681**

SKAIČIUOJAMA:

**Concentration**

MAKSIMALI KONCENTRACIJA:

**0,17234 ug/m<sup>3</sup>**

MODELIAVIMAS ATLIKAS

**IĮ "TERRA STUDIJA"**

SCALE:

1:25.090

0

1 km

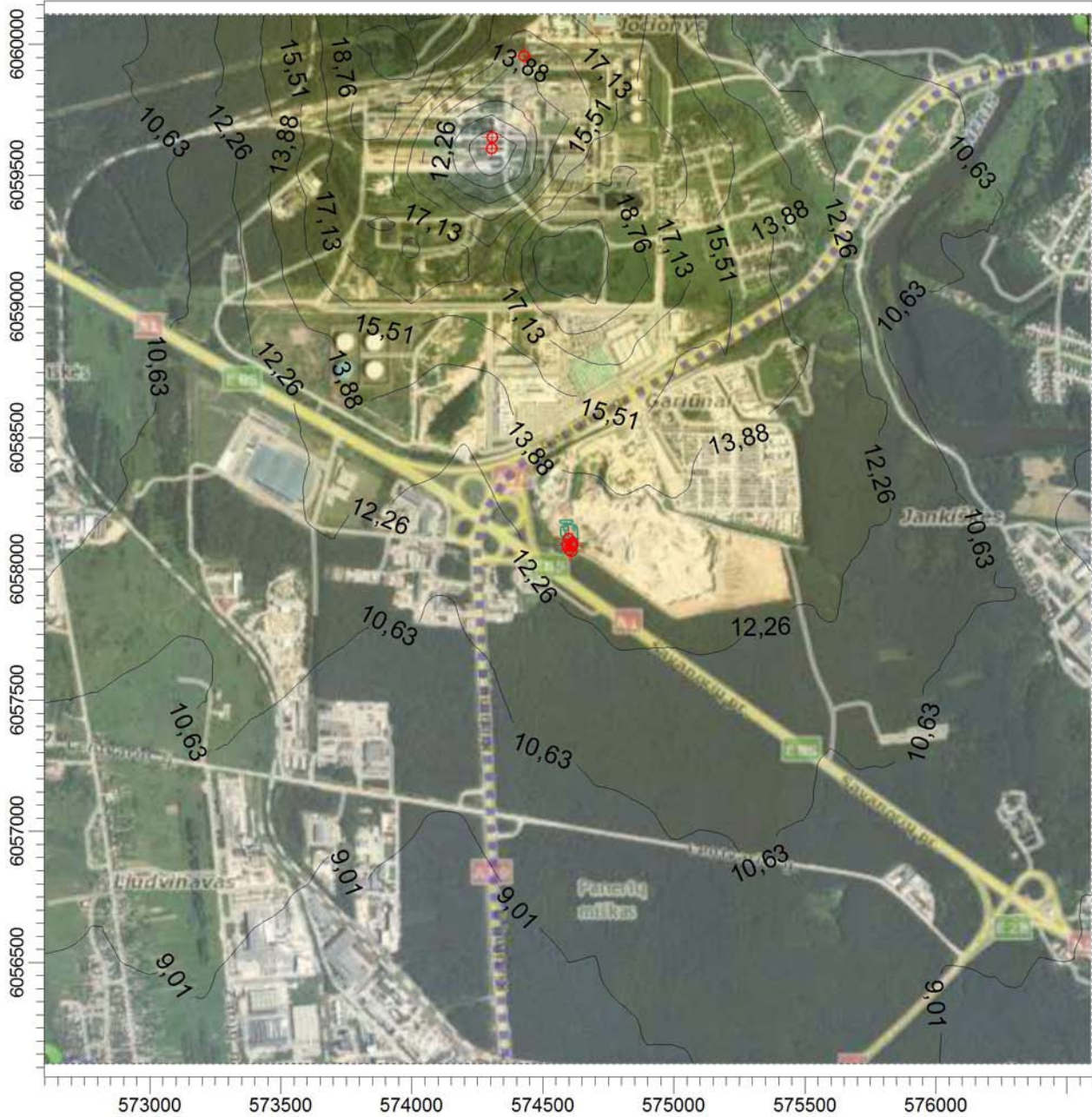


**TERRA  
STUDIJA**

# Skaidos žemėlapis

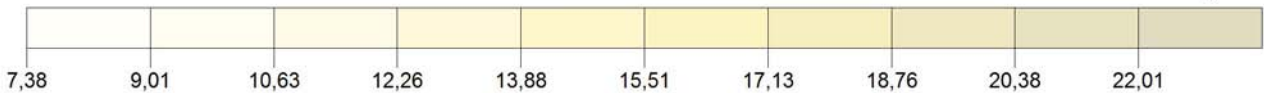
PROJEKTAS:

**AUTOSERVISAS SAVANORIŲ PR. 243, VILNIUS**



PLOT FILE OF 99.20TH PERCENTILE 24-HR VALUES FOR SOURCE GROUP: ALL

ug/m<sup>3</sup>



KOMENTARAI:

Teršalas - sieros dioksidas;

Vidurkinimo periodas - para (99,2 procentilis);

Vertinama planuojamos ūkinės veiklos ir foninė aplinkos oro tarša;

Ribinė vertė - 125ug/m<sup>3</sup>;

ŠALTINIŲ SKAIČIUS:

**11**

TINKLELIS:

**1681**

SKAIČIUOJAMA:

**Concentration**

MAKSIMALI KONCENTRACIJA:

**22,0059 ug/m<sup>3</sup>**

MODELIAVIMAS ATLIKAS

**IĮ "TERRA STUDIJA"**

SCALE:

1:25.090

0

1 km



**TERRA  
STUDIJA**

# Skaidos žemėlapis

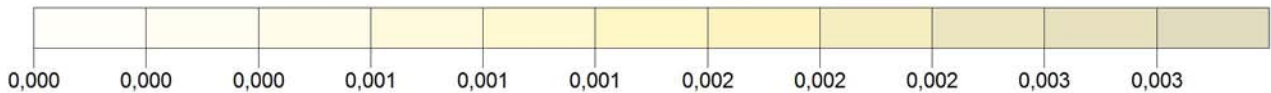
PROJEKTAS:

**AUTOSERVISAS SAVANORIŲ PR. 243, VILNIUS**



PLOT FILE OF 98.50TH PERCENTILE 1-HR VALUES FOR SOURCE GROUP: PUV

MILIGRAMAI/M\*\*3



|  |   |   |  |
|--|---|---|--|
| KOMENTARAI:<br><br>Teršalas - LOJ;<br><br>Vidurkinimo periodas - 1 valanda (98,5 procentilis);<br><br>Vertinama planuojamos ūkinės veiklos aplinkos oro tarša;<br><br>Ribinė vertė - 5,0mg/m3; | ŠALTINIŲ SKAIČIUS:<br><br><b>48</b>                           | MODELIAVIMAS ATLIKAS<br><br><b>IĮ "TERRA STUDIJA"</b> |  |
|  | TINKLELIS:<br><br><b>1681</b>                                 | SCALE: 1:25.949<br><br>                               |  |
|  | SKAIČIUOJAMA:<br><br><b>Concentration</b>                     |   |  |
|  | MAKSIMALI KONCENTRACIJA:<br><br><b>0,0031362 MILIGRAMAI/M</b> |   |  |

# Skaidos žemėlapis

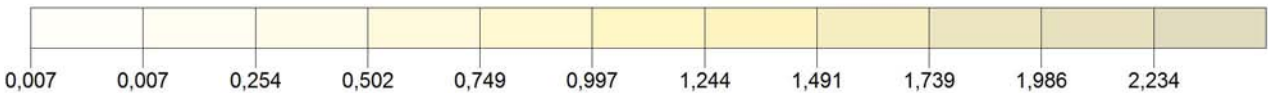
PROJEKTAS:

**AUTOSERVISAS SAVANORIŲ PR. 243, VILNIUS**



PLOT FILE OF 98.50TH PERCENTILE 1-HR VALUES FOR SOURCE GROUP: ALL

MILIGRAMAI/M\*\*3



KOMENTARAI:

Teršalas - LOJ;

Vidurkinimo periodas - 1 valanda  
(98,5 procentilis);

Vertinama planuojamos ūkinės  
veiklos ir foninė aplinkos oro tarša;

Ribinė vertė - 5,0mg/m<sup>3</sup>;

ŠALTINIŲ SKAIČIUS:

**48**

TINKLELIS:

**1681**

SKAIČIUOJAMA:

**Concentration**

MAKSIMALI KONCENTRACIJA:

**2,23363 MILIGRAMAI/M\*\*3**

MODELIAVIMAS ATLIKAS

**IJ "TERRA STUDIJA"**

SCALE:

1:25.949

0

1 km

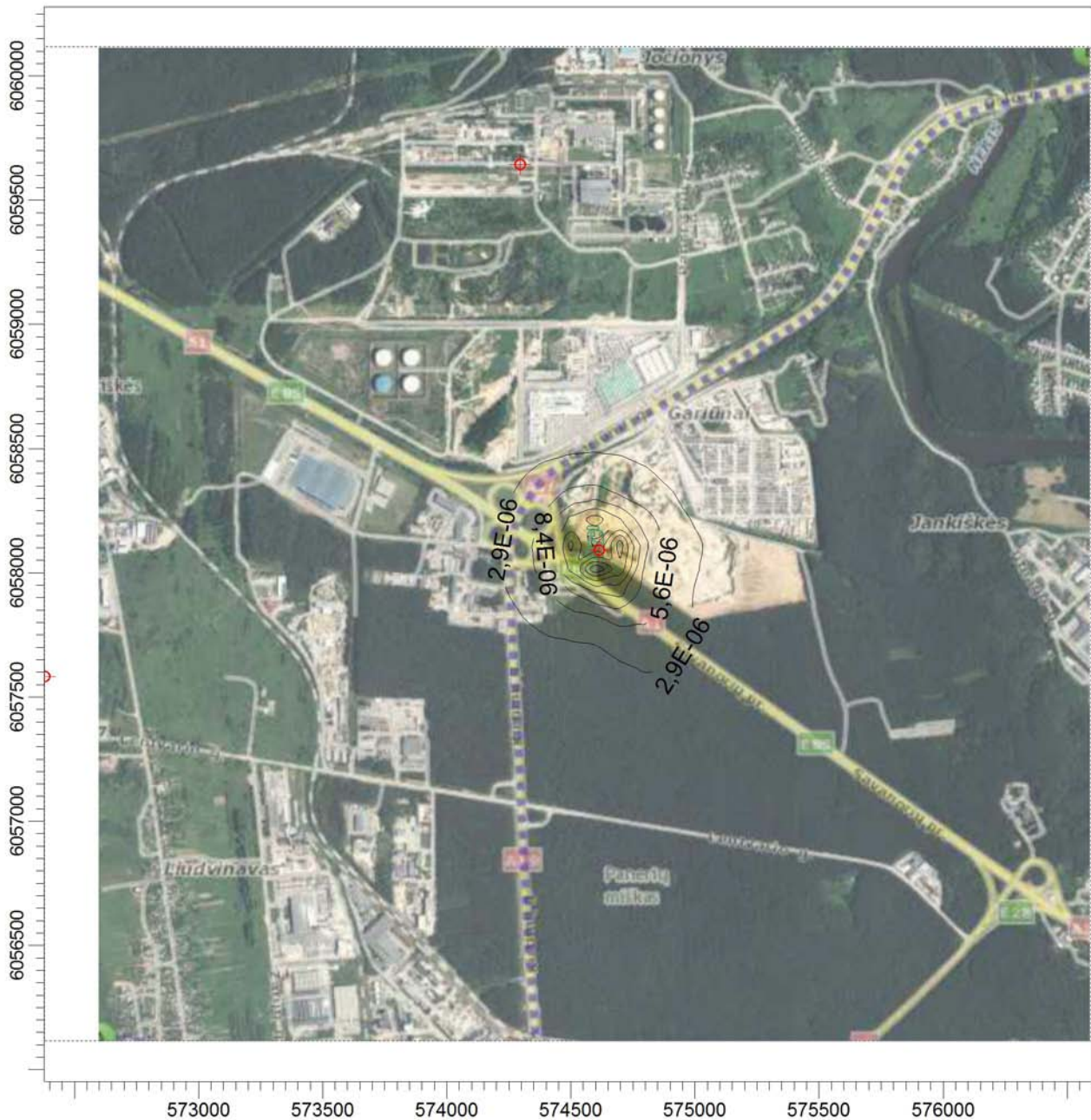


**TERRA  
STUDIJA**

# Skaidos žemėlapis

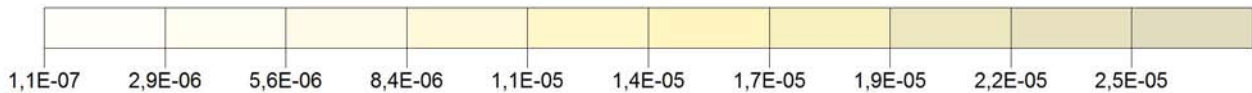
PROJEKTAS:

**AUTOSERVISAS SAVANORIŲ PR. 243, VILNIUS**



PLOT FILE OF 98.50TH PERCENTILE 1-HR VALUES FOR SOURCE GROUP: PUV

MILIGRAMAI/M\*\*3



KOMENTARAI:

Teršalas - sieros rūgštis;

Vidurkinimo periodas - 1 valanda  
(98,5 procentilis);

Vertinama planuojamos ūkinės  
veiklos aplinkos oro tarša;

Ribinė vertė - 0,3mg/m3;

ŠALTINIŲ SKAIČIUS:

**3**

TINKLELIS:

**1681**

SKAIČIUOJAMA:

**Concentration**

MAKSIMALI KONCENTRACIJA:

**2,5003E-5 MILIGRAMAI/M'**

MODELIAVIMAS ATLIKAS

**II "TERRA STUDIJA"**

SCALE:

1:26.463

0  1 km

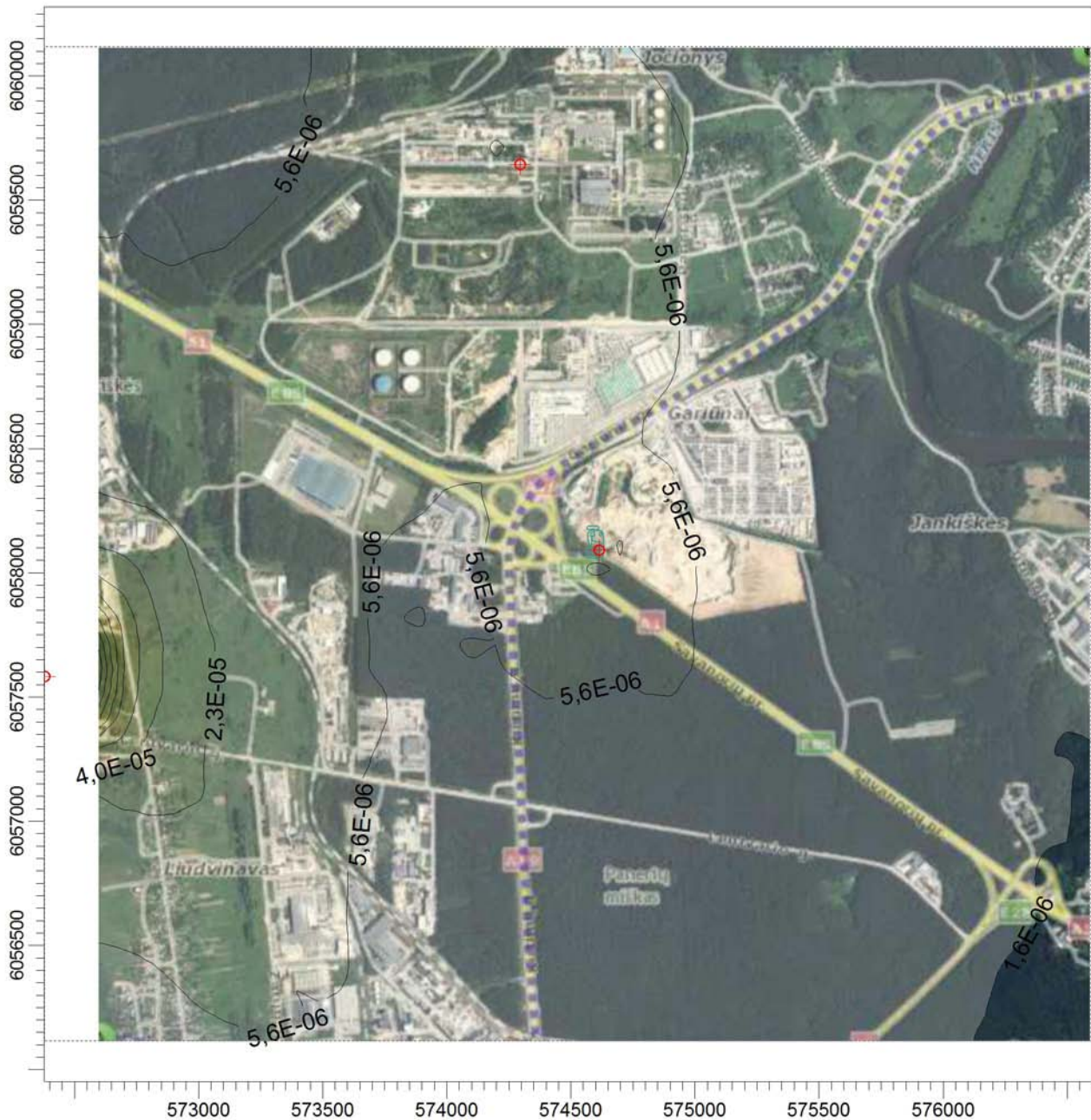


**TERRA  
STUDIJA**

# Skaidos žemėlapis

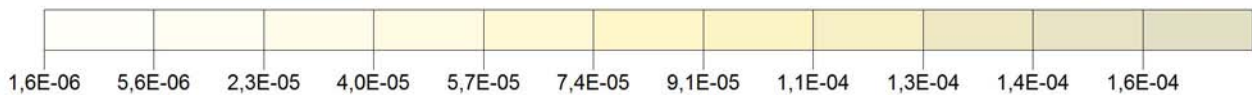
PROJEKTAS:

**AUTOSERVISAS SAVANORIŲ PR. 243, VILNIUS**



PLOT FILE OF 98.50TH PERCENTILE 1-HR VALUES FOR SOURCE GROUP: ALL

MILIGRAMAI/M\*\*3



KOMENTARAI:

Teršalas - sieros rūgštis;

Vidurkinimo periodas - 1 valanda  
(98,5 procentilis);

Vertinama planuojamos ūkinės  
veiklos ir foninė aplinkos oro tarša;

Ribinė vertė - 0,3mg/m<sup>3</sup>;

ŠALTINIŲ SKAIČIUS:

**3**

TINKLĖLIS:

**1681**

SKAIČIUOJAMA:

**Concentration**

MAKSIMALI KONCENTRACIJA:

**0,00015593 MILIGRAMAI/M**

MODELIAVIMAS ATLIKAS

**IĮ "TERRA STUDIJA"**

SCALE:

1:26.463

0

1 km



**TERRA  
STUDIJA**